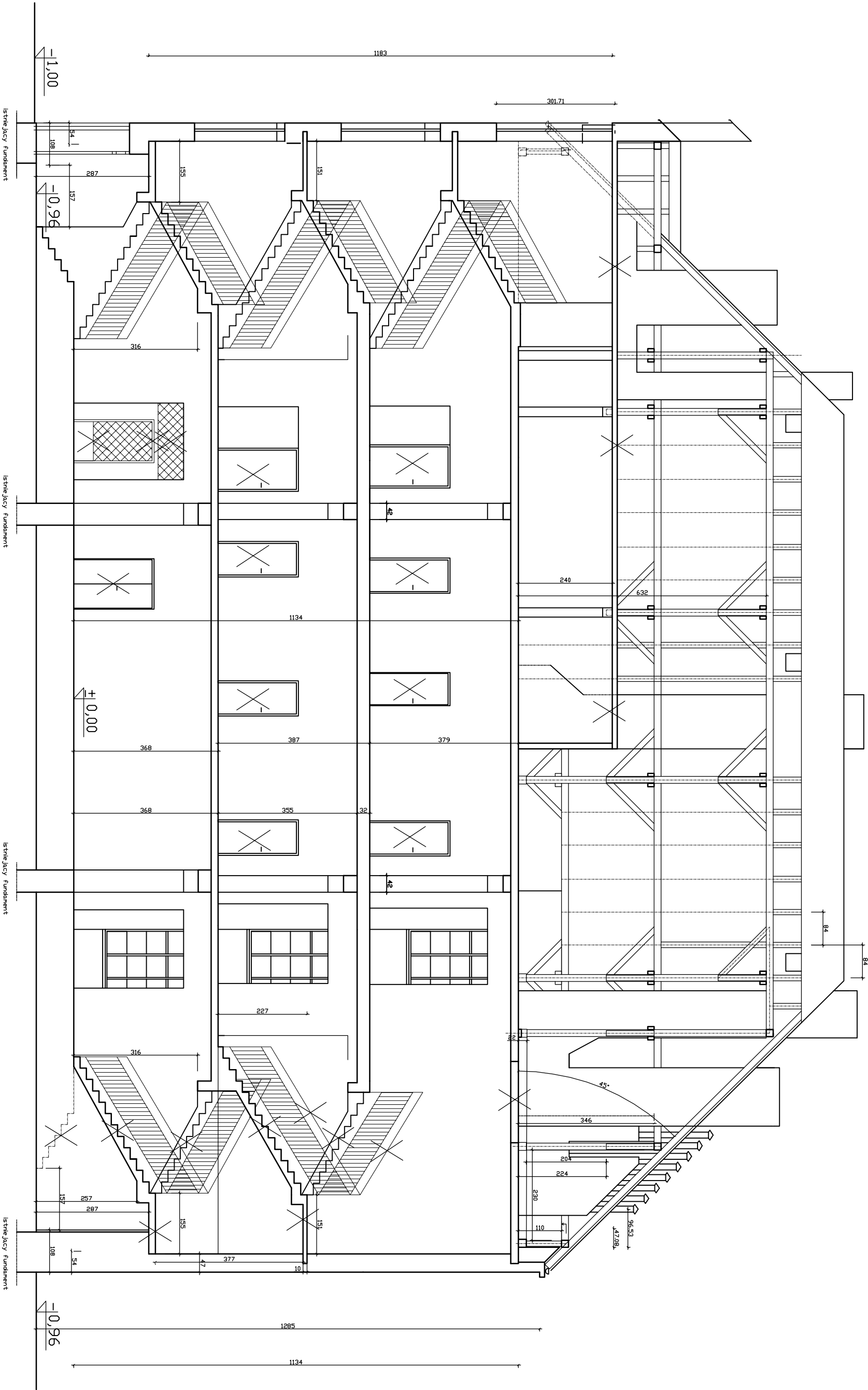


PRZEKRÓJ A-A



WYBURZENIA, LIKWIDACJE I PRZEBICIA

| | | | |
|------------|--|-------|---------------------------------|
| Data | Projektant | 2019r | "P.P. BIPROMAG-1" Gliwice |
| Podpis | | | |
| Nazwisko | mgr inż. arch. E. Nelip | | |
| Nr upraw. | 601/76- specjalność architektoniczna | PBW | Zastępuje rysunek: |
| Format: | ZAMAWIAJĄCY - GZ.OJ. w STRZELCACH OPOLSKICH ul. Walswa 5 | | |
| A3 | PRZEBUDOWA POMIESZCZEN W BUDYNKU SZKOLNYM PRZY UL. MARKA PRAWEGO W STRZELCACH OPOLSKICH | | |
| Podziałka: | część ARCHITEKTONICZNO- BUDOWLANA | | Nr rysunku: |
| 1:100 | PRZĘKRÓJ A-A- stan istniejący | | 450 /1 / B- A 5 |